

Schaffen Sie Ihr eigenes Lebenswerk Zukunft

Sie brauchen „keine Millionen“

Auch mit kleineren Summen können Sie

- ** eine Stiftung unter Ihrem Namen gründen und damit die Ziele der Stiftung „Das ganze Leben“ unterstützen
- ** Der bestehenden Stiftung „Das ganze Leben“ zustiften oder spenden
- ** Einen zweckgebundenen Stifterfonds errichten
- ** Eine eigene Stiftung oder eine Zustiftung in Ihrem Testament verfügen

Das Geld, das Sie investieren, bleibt erhalten – allein die Zinsen kommen dem guten Zweck zu. Ihre Hilfe ist nachhaltig und zielorientiert. Wir gehen keine Risiken ein. Ihr Geld wird sicher und wertbeständig angelegt.

Ihre gute Tat wird vom Staat steuerlich gefördert und begünstigt. Die Zuwendungsbestätigung, die zum Steuerabzug führt, geht Ihnen regelmäßig und unaufgefordert zu, genauso wie die Information über die Verwendung der Mittel.

In einem persönlichen Gespräch vermitteln wir Ihnen auch gerne einen Kontakt zu einem Steuerberater.

Für weitere Informationen und persönliche Gespräche stehen wir Ihnen gerne zur Verfügung:

Eduard Becker
Altenzentrum St. Elisabeth
Wengenstraße 25
72800 Eningen

Tel. 07121 – 8 20 13 60
Fax 07121 – 8 20 13 89

keppler-stiftung@st-elisabeth-eningen.de

Dr. Alfons Maurer, Andreas Kuhn
Vorstände der
Paul Wilhelm von Keppler-Stiftung
Warmbronner Straße 22
71063 Sindelfingen

Tel. 07031 – 6 33 01 0
Fax 07031 – 6 33 01 111

maurer@keppler-stiftung.de

Thomas Reuther
Geschäftsführender Vorstand der CaritasStiftung
Strombergstraße 11, 70188 Stuttgart

Tel. 0711 – 26 33 1130 oder 1131
Fax 0711 – 26 33 1158

stiftung@caritas-rottenburg-stuttgart.de
www.caritasstiftung-rottenburg-stuttgart.de

BW-Bank Konto 2 561 279, BLZ 600 501 01

Im Verbund mit:



Fotos: Michael Hagedorn

Stiftung „Das ganze Leben“



Ziele der Stiftung

Die Stiftung „Das ganze Leben“, eine Förderstiftung der Paul Wilhelm von Keppler-Stiftung, will zeitgemäß den Auftrag der katholischen Kirche verwirklichen, kranken und alten Menschen sowie Menschen mit Behinderungen zu helfen, sie zu unterstützen und die Pflegekräfte zu begleiten. Sie fördert Lebensqualität, Würde und Lebensfreude in der Pflegearbeit und im Hospizwesen.

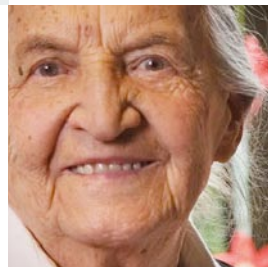
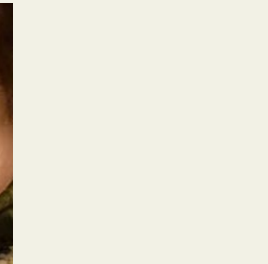
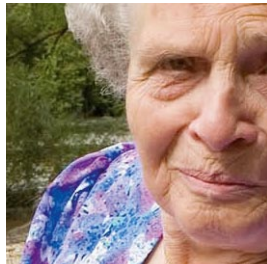
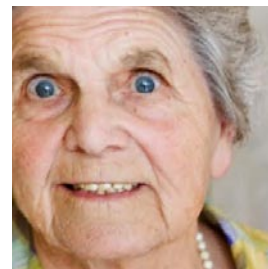
Unterstützen Sie uns, diese Ziele zu verwirklichen. Errichten Sie dafür Ihre eigene Stiftung unter Ihrem Namen oder stiften Sie uns zu.

Kuratorium

Das ehrenamtliche Kuratorium mit drei Personen, von der Paul Wilhelm von Keppler-Stiftung berufen, verantwortet mit sozialer Kompetenz und Erfahrung die Wahrnehmung der Stiftungsaufgaben und die ordnungsgemäße Verwendung der Stiftungsmittel.

Stiftungsvermögen

Das Stiftungsvermögen der Stiftung „Das ganze Leben“ bleibt für immer in seinem Wert erhalten. Die Stiftungsaufgaben werden ausschließlich durch Zinseinnahmen und durch Spenden finanziert. Die Caritas Stiftung in der Diözese Rottenburg Stuttgart ist Partnerin der Stiftung „Das ganze Leben“. Sie begleitet die Stiftung und übernimmt treuhänderisch die Verwaltung. Die Stiftung „Das ganze Leben“ kann sich so ganz auf die Erfüllung des Stifterwillens und des Stifterzwecks konzentrieren.



Stiftung „Das ganze Leben“

